

## 令和8年度（2026）成瀬高校 学校説明会等 日程のお知らせ

※年度途中で、予定が変更となる場合があります。あらかじめご了承ください。

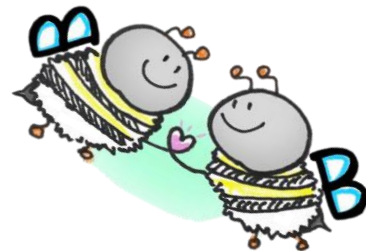
※当日は、上履きと外履きを入れる袋を御持参ください。

R8日程	行 事	予 約	概 要	申込開始日
6月13日（土）	授業公開① （1限～4限）	申込不要 当日受付	授業を見学し、学校や生徒の雰囲気を知ることができます。本校保護者、中学生と保護者、中学校および塾先生方対象で、詳細は直前にホームページに掲載します。	
7月24日（金） 7月25日（土） 8月17日（月） 8月18日（火）	学校見学会	必要	全体での学校説明、校内・部活動見学 9:00～ 11:30～（各回200人） ※中学3年生と保護者対象	6月24日予定
各部ごと実施	部活動 見学・体験	必要 FAX 他	詳細は決定次第本校ホームページにてお知らせします。各部ページをご覧ください。	詳細は今後 お知らせします。
9月5日（土） 9月6日（日）	文化祭	申込不要 当日受付	学校や生徒の雰囲気を知ることができます。 ※詳細は今後お知らせします。	
10月24日（土）	授業公開② （1限～4限）	申込不要 当日受付	授業を見学し、学校や生徒の雰囲気を知ることができます。本校保護者、中学生と保護者、中学校および塾先生方対象で、詳細は直前にホームページに掲載します。	
	学校説明会①	必要	入学者選抜、本校の特色、進路指導等 11:30～ 14:00～（各回250人） ※中学3年生と保護者対象	9月24日予定
10月31日（土）	授業公開③ （1限～4限）	申込不要 当日受付	授業を見学し、学校や生徒の雰囲気を知ることができます。本校保護者、中学生と保護者、中学校および塾先生方対象で、詳細は直前にホームページに掲載します。	
	学校説明会②	必要	入学者選抜、本校の特色、進路指導等 11:30～ 14:00～（各回250人） ※中学3年生と保護者対象	9月24日予定
12月19日（土）	個別相談会	必要	個別相談を受け付けます。 ※中学3年生と保護者対象	11月19日予定
その他	私塾等主催 個別相談会等		今後、参加する場合があります。	
年間を通じて	上級学校訪問 出前授業等依頼	必要	本校教務部へお早めにお問い合わせください。	

# 成瀬高校へのアクセス



# 成瀬駅からの地図



〒194-0044 東京都町田市成瀬7-4-1  
 TEL: 042-725-1533 (代表)  
 FAX: 042-724-1336